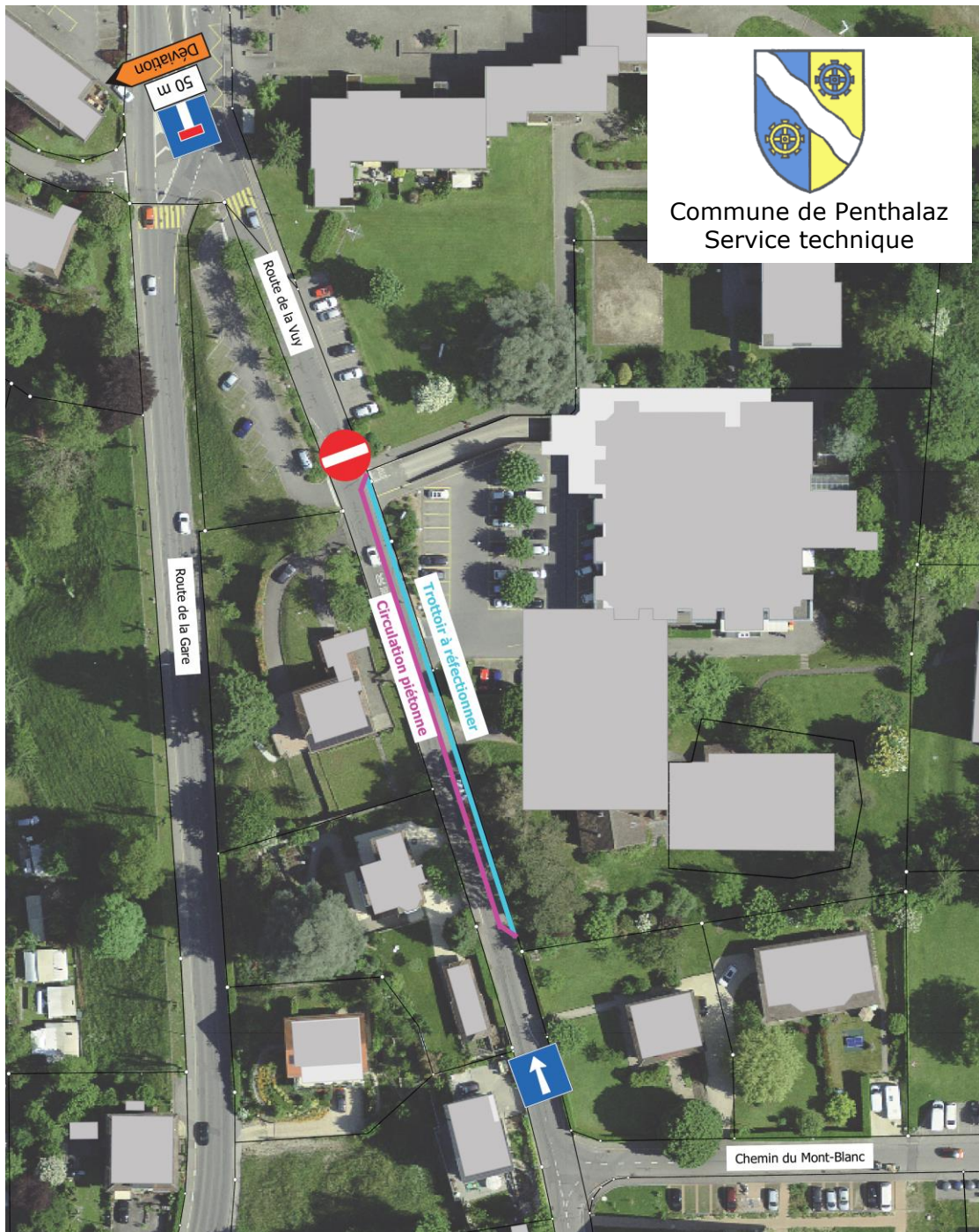




# Avis de travaux



Réfection du trottoir de la route de la Vuy, dans le cadre des travaux de l'extension de l'EMS



La réfection du trottoir le long de la zone de chantier implique :

- Pour les piétons : création d'une bande sécurisée.
- Pour le trafic des véhicules : mise en place d'un sens unique (circulation en direction du Nord) sur ce tronçon, déviation des véhicules venant de la Place Centrale par la route de la Gare.

La durée des travaux est estimée à 2-3 semaines.